



COMUNIDAD COLEGIO GUILLERMINA Tucumán- Argentina

Crónicas sobre un “inicio esperanzado”

Bajo el lema: *“Cuidar amando la formación integral de la Comunidad MIC, como peregrinos de la Esperanza”* ... El Consejo Directivo y Docentes de los tres Niveles educativos del Colegio Guillermina Leston de Guzmán, de la Provincia de Tucumán en Argentina, nos convocamos los días 13 y 14 de febrero del corriente año, para llevar a cabo las primeras Jornadas Institucionales correspondientes al inicio del Ciclo Lectivo 2025.

Las Jornadas estuvieron a cargo de:

- Madre Noemí Rojas. Religiosa MIC. Coordinadora.
- Prof. María Alejandra Gramajo. Directora de Nivel Inicial.
- Prof. Daniel Arjona. Director de Nivel Primario.
- Prof. María José Frías Unzaga. Rectora de Nivel Secundario.



Los propósitos de las Jornadas fueron:

- Abordar la formación integral de todos los actores institucionales de la Comunidad Educativa.
- Reflexionar sobre el lema que nos acompañará a lo largo del año, explorando los “territorios” para diseñar los “mapas” que guiarán el camino educativo.
- Trabajar sobre el diseño del Proyecto Curricular Institucional (PCI).
- Diseñar e instrumentar estrategias de acompañamiento de las trayectorias educativas de los alumnos que presentaron dificultades en sus procesos de aprendizaje.
- Animar el trabajo en equipo de los Docentes, desde el Espíritu de una Comunidad de Aprendizaje, para lograr una educación de calidad al servicio de la misión y que propicie un efectivo y cercano conocimiento de los alumnos.
- Promover en el Equipo Docente, la aplicación de la bitácora educativa, como instrumento que permite el registro permanente y continuo, análisis y evaluación de las prácticas pedagógicas.





COMUNIDAD COLEGIO GUILLERMINA

Tucumán- Argentina

Cada mañana iniciamos las Jornadas con un momento de oración y reflexión de la lectura de la palabra, sintiéndonos interpelados a *navegar juntos en la misma barca con Jesús Resucitado*.

Primera Jornada

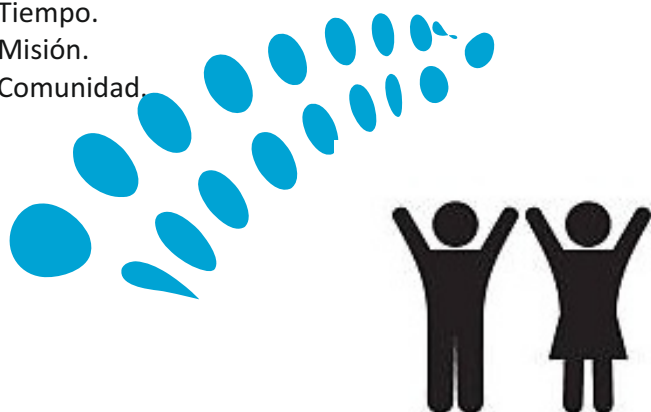
El día jueves 13 de febrero, la temática estuvo referida al análisis de los términos que configuran nuestro Glosario Institucional. En dicho encuentro resonaron conceptos de importancia, tales como: *mapa, territorio, educación integral, pedagogía del cuidado, esperanza, ¿Me Amas?, tiempo, misión, espacio, comunidad, vocación, planificación, configuración, comunicación, rasgos, desafíos, realidades, comunión, PEIP*.

A través de actividades experienciales, fue posible definirlos y constituir las ideas fuerzas que guiarán, delinearán y fundamentarán nuestras prácticas como educadores MIC y los modos y criterios para comunicarnos y abordar situaciones.

Situados en el aquí y en el ahora, enamorados de nuestra mística y configurándonos con Jesús Misionero, con María Inmaculada y con Madre Alfonsa, trabajamos enfocados en la Misión asignada, para *transitar este ciclo lectivo desde la dinámica del Bien*.

Así logramos re-conceptualizar desde la Identidad MIC, que nos caracteriza, cada uno de los conceptos:

- Modos de planificar. Planificación.
- Territorio.
- Mapa.
- Tiempo.
- Misión.
- Comunidad.



Ampliando los horizontes del quehacer docente, la Licenciada Cecilia Wayar, socializó el "Acompañamiento Holístico del Docente MIC" para vivir y entregar un servicio misionero desde una praxis educativa genuina, empática y empoderante.

Desde la Introspección, experimentamos – con consignas guiadas por la Profesional – el enfoque holístico de nuestro ser docente MIC. Exploramos nuestros TERRITORIOS de 3 manera personal, los contemplamos, los situamos, los pusimos en palabras, los registramos y los asumimos con sus luces y sombras.

Nos invitó a reflexionar los modos que tenemos de transitar por el territorio de nuestros alumnos, niños y adolescentes. ¿Cómo lo hacemos? Esto definirá en ellos huellas positivas o dolorosas.

Asimismo, nos invitó a caminar descalzos porque el "OTRO" es TERRITORIO sagrado.

Luego, con actitud esperanzada e innovadora, contemplamos los MAPAS que configuran las sendas, que guiarán nuestros pasos para caminar en sintonía de lo deseado en el PEI y la realidad desplegada por cada uno.

Cerramos la mañana haciendo oración con la melodía que acompañó el XXV capítulo General de la Congregación de las Misioneras de la Inmaculada Concepción, cuya sintonía fue pasando de la escucha al corazón.



COMUNIDAD COLEGIO GUILLERMINA Tucumán- Argentina

Segunda Jornada

En la mañana del viernes 14 de Febrero se dio continuidad a la formación, siempre enfocados en el lema de *“cuidar amando, la formación integral de los integrantes de la Comunidad MIC, como peregrinos de la esperanza”*.

Meditamos uno de los ejes que acompañará este ciclo lectivo desde la “Pedagogía de la Inmaculada”. Una “pedagogía” que nos permite situarnos en la realidad, desde la comunión de las diferentes dimensiones que nos constituyen como personas: dimensión espiritual (nuestra relación con Dios), la dimensión personal (mi relación conmigo mismo), la dimensión comunitaria (mi relación con el Otro – mi prójimo). Dimensiones que se integran en un solo cuerpo, que interactúan y que impregnan nuestro modo de ser y estar en la vida y en la Comunidad.



Como propósito de la mañana, trabajamos sobre una nueva temática de interés: la “Bitácora del Docente MIC”. El Consejo de Dirección, a través de una dinámica grupal animó a los presentes a analizar el término. Luego de socializar impresiones, los responsables de la conducción, lo definieron, como el instrumento que aportará información – última y actualizada – acerca de los territorios (aulas, cursos a cargo) a quienes la requieran (Religiosas, Equipo Directivo, Asesorías, EOE) y ayudará a cartografiar o re-cartografiar los mapas (planificaciones, proyectos, prácticas educativas, entre otros) para vivir el despliegue actualizado de la visión y misión de la Educación MIC en este centro.

Reflexionamos juntos en la importancia de considerar la bitácora como un recurso valioso, porque facilitará información a los equipos de manera inmediata y ágil, atenderá anticipadamente situaciones disruptivas de manera preventiva, reflejará la tarea diaria en consonancia con las planificaciones, proyectos, observaciones asertivas del territorio áulico y contendrá el registro de seguimiento individualizado de nuestros alumnos, de todos y cada uno de los niños y jóvenes de nuestra Institución.

Juntos, los tres niveles asumimos las palabras de Jesús, nos lanzamos a pescar hacia la derecha. Asimismo el Papa Francisco nos anima a experimentar el Jubileo 2025, a través del Lema “Peregrinos de la Esperanza”. Nos comprometemos a continuar siendo agentes de cambio que, como Jesús Misionero, anhelamos pasar por el mundo haciendo el bien, educando y sanando, con prontitud, disponibilidad al estilo de María y tras las huellas de Madre Alfonso.



La experiencia vivida, las temáticas desarrolladas y el re-encuentro de los integrantes de la Comunidad, propicio un clima de entusiasmo y buen ánimo en ambas Jornadas. Pudimos conocer y adherirnos nuevamente a los sueños del cuerpo MIC del que somos arte y parte para responderle en nuestra misión hoy: ¡Si Señor te Amo! porque deseamos seguir siendo co-creadores del rebaño que él nos confía.

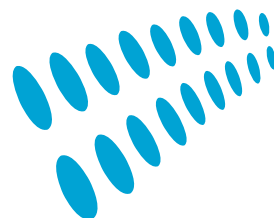
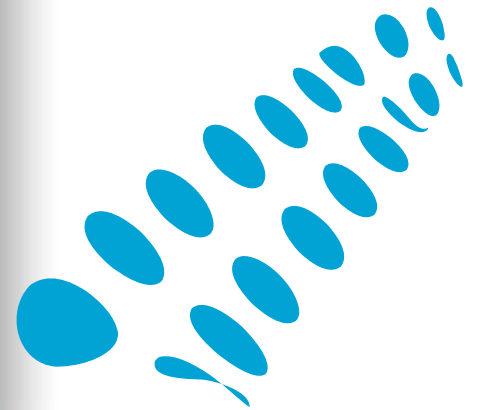
El espacio físico estuvo impregnado de entusiasmo, expectativas y esperanza; para que el Ciclo Lectivo 2025 – pronto a iniciar – continúe siendo una oportunidad para renovar nuestra misión de educadores MIC en el Colegio Guillermina Leston de Guzman de la Provincia de Tucumán en Argentina, haciendo vida el sueño de Dios en nosotros.

Así clausuramos dos días de trabajo colaborativo, de mística, de renovación carismática, de actualización docente, de encuentro, de esperanza, de anhelo, de sueños, de trama ... Encuentros a partir de los que exploraremos los TERRITORIOS desde una Comunidad sintonizada con la Misión, y diseñamos los MAPAS situados en nuestra realidad, pero enfocados en la trascendencia.



COMUNIDAD COLEGIO GUILLERMINA

Tucumán- Argentina



¡¡Hasta pronto!!